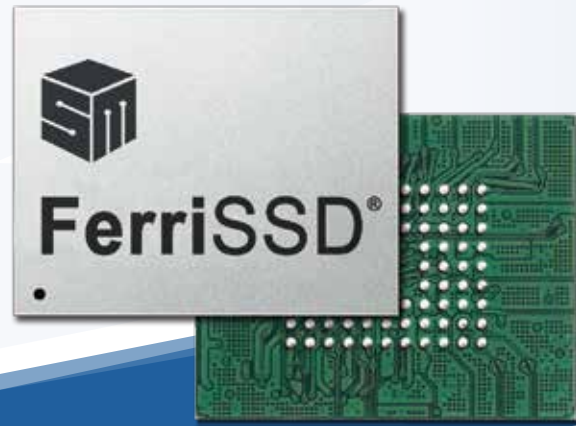


FerriSSD®

組み込みコンピューティング
アプリケーション向け

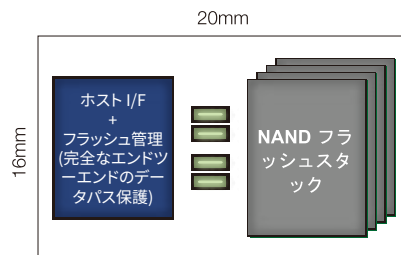


FerriSSD® シングルチップSSD

FerriSSD®は、高速アクセス、小型のフォームファクタ、信頼性の高いPCIe NVMe/SATA/PATAストレージを必要とするさまざまな組み込みアプリケーションに最適設計されています。FerriSSD®は業界において実績のあるコントローラテクノロジー、NANDフラッシュおよびパッシブコンポーネントを小型のBGAパッケージに収めていますのでNANDテクノロジーの移行の懸念を払拭し、設計を簡素化、開発から販売までの時間を短縮できます。

FerriSSD®ファミリーは、高いスループット転送率を誇る最新のSM689-PCIe NVMe、SM619 SATA、および従来型のSM601 PATAシリーズから成り、組み込みDRAMによりデータストレージ効率および高ランダムリード/ライトIOPSを強化しています。第4世代のFerriSSDは、IntelligentScan、DataRefresh、SMIグループRAIDによる高帯域幅LDPC ECCエンジン、エンドツーエンドデータパス保護を含む、Silicon Motionの最も高度なテクノロジーを利用し、不揮発性ストレージデバイスにおいて比類ないデータの整合性を提供します。全FerriSSD®シリーズは、3D SLCmode、MLCmode、およびTLCmode NANDフラッシュオプションをサポートしています。

SMIシングルチップ SSD概要



有効容量

3D SLCmode	4~160GB
3D MLCmode	8~320GB
3D TLCmode	16~480GB*

*1TBは 2022年の第3読ん半期に発売予定です

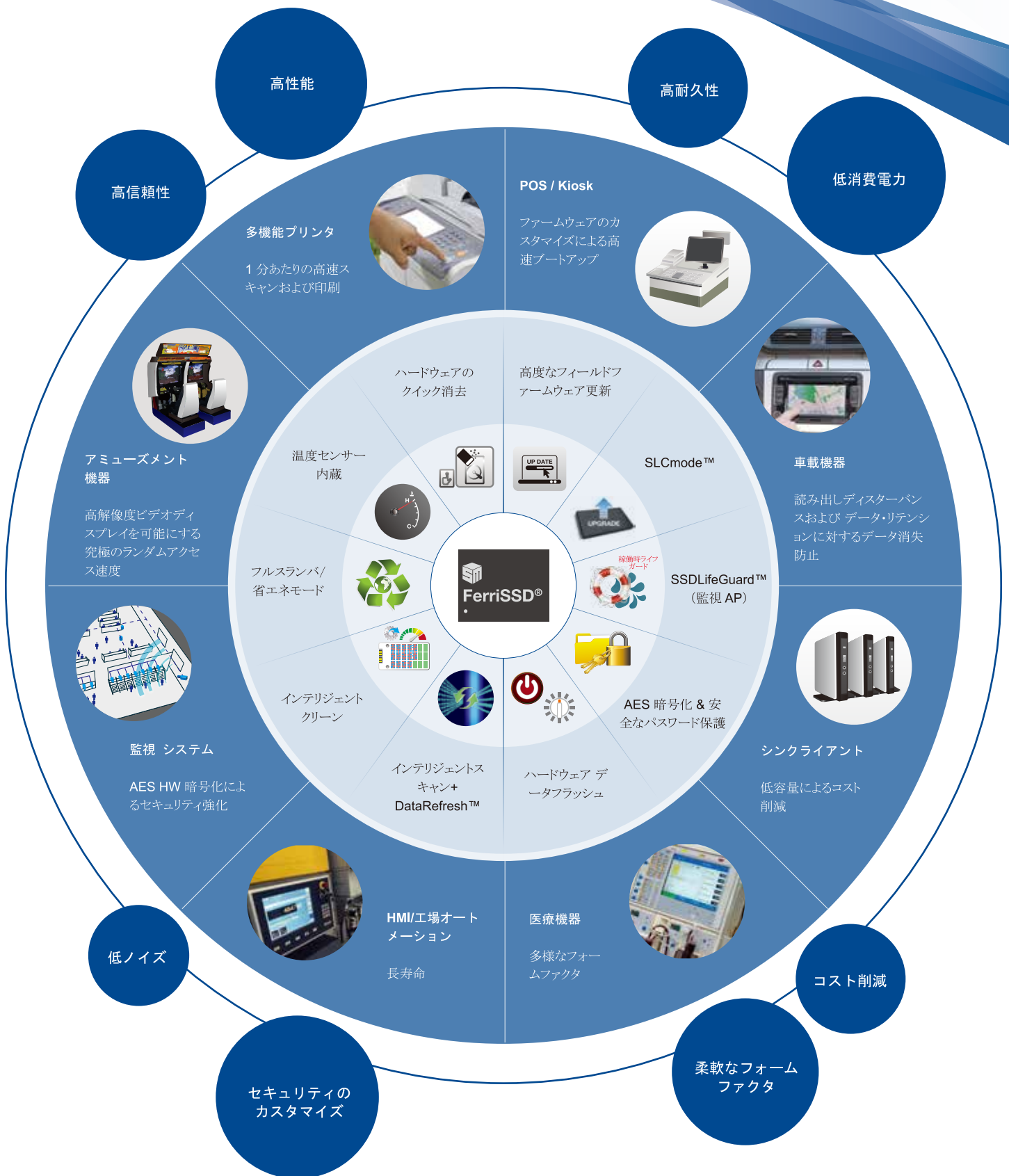
組み込みコンピューティングアプリケーション

- POS / Kiosk
- アミューズメント機器
- 多機能プリンタ
- 車載機器
- 監視システム
- シンククライアント
- HMI/工場オートメーション
- 医療機器

仕様

データ・リテンション	JESD47G 準拠
フォームファクタ	20mm x 16mm BGA
エコ製品	RoHS (RoHS指令) 2.0に準拠 / ハロゲンフリー
対応温度	コマーシャル用温度 (0°C ~ +70°C) 工業用温度 (-40°C ~ +85°C)

アプリケーション例：



FerriSSD® についての詳細は、www.siliconmotion.com をご覧ください。または、ferri@siliconmotion.com までお問い合わせください